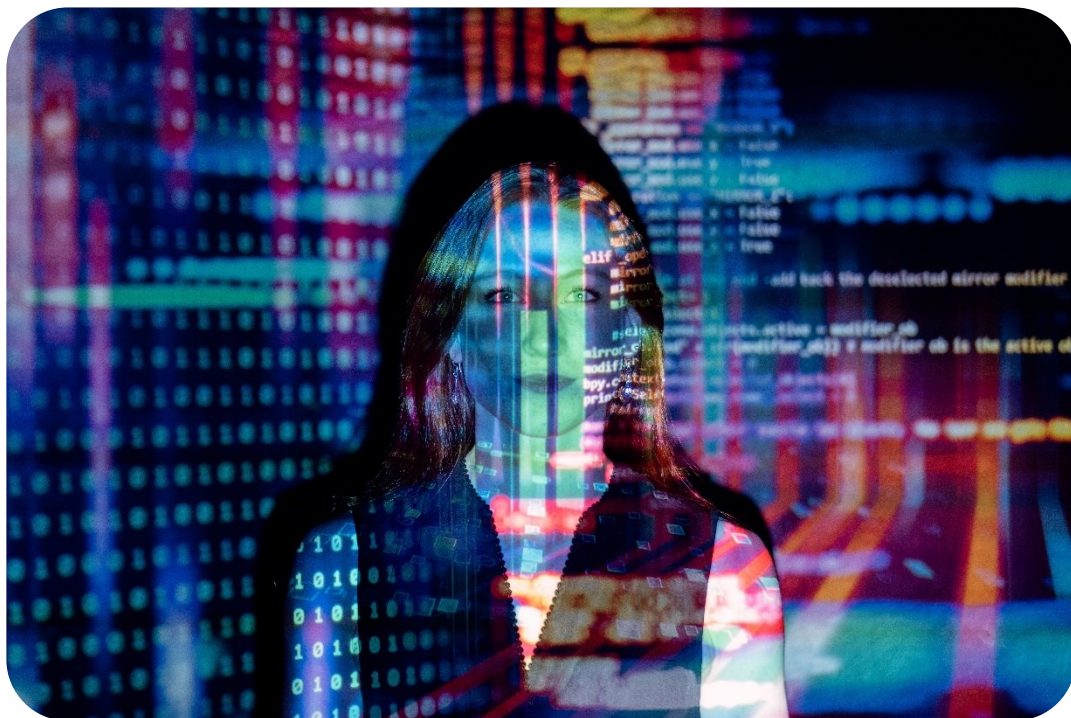


Come prevenire gli attacchi di ingegneria sociale



**6 novembre 2020
10.00 - 18.00**

**Il corso mira a fornire
gli strumenti utili a
comprendere,
individuare e
contrastare gli
attacchi di
ingegneria sociale,
intesi quale
principale forma di
minaccia in ambito
sicurezza**

PROGRAMMA

- ✓ Identificare le informazioni sensibili
- ✓ Metodologie di raccolta delle informazioni
- ✓ Modus operandi dell'ingegnere sociale
- ✓ Riconoscere le tecniche di attacco più utilizzate
- ✓ Contromisure

DESTINATARI

- ✓ Manager e dipendenti che operano all'interno di organizzazioni pubbliche e private
- ✓ Professionisti, giovani laureati e studenti interessati ad approfondire le proprie conoscenze in questo settore

PER INFORMAZIONI

Mirko Lapi
mobile: +39 3714567087
email: info@proteggimi.com
web: <https://proteggimi.com>

con il patrocinio del